

PROMOCIÓN:

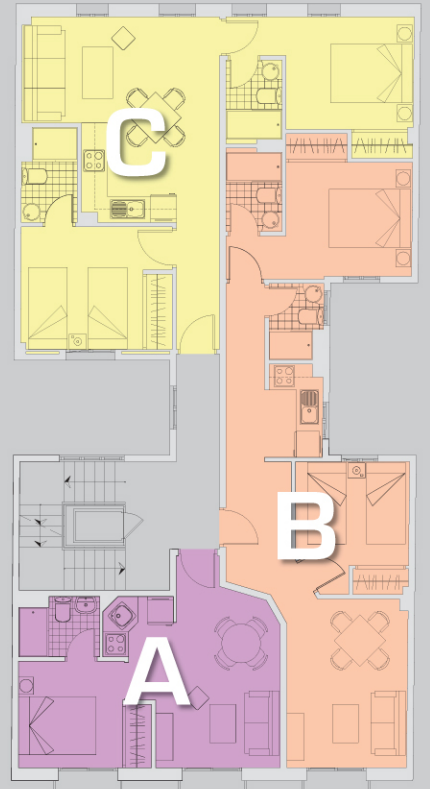
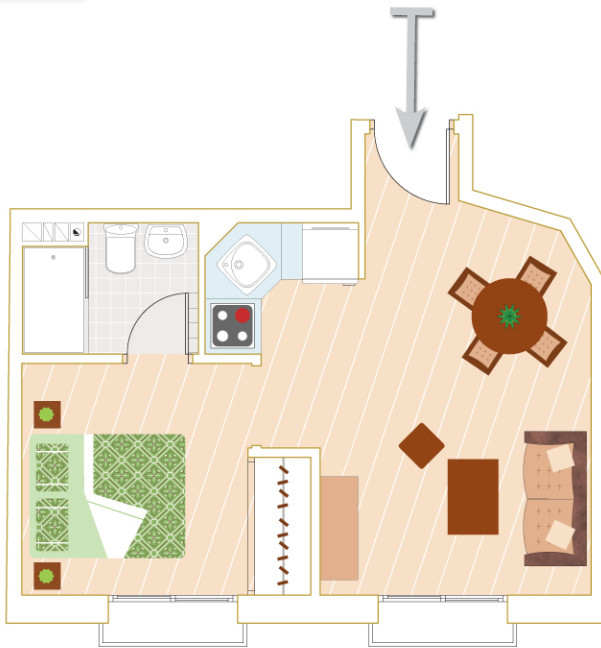
C/ GENERAL DÍAZ PORLIER, 69

PLANO PLANTA: 1ª a 5ª

SUPERFICIE CONSTRUIDA: 36,77 m²

PLANO DISTRIBUCIÓN APARTAMENTO: **A**

A



C/ General Díaz Porlier, 69

A 36,77 m² **C** 71,05 m²

B 68,59 m²

